

# TK750

KOBELCO

テレスコピッククローラクレーン

最大つり上げ能力 **75t** × **3.0m**

全装備質量 **64.8t** (標準仕様)

TELESCOPIC  
CRAWLER  
CRANE

排ガス2次対策型

腕  
で  
稼  
ぐ  
、  
足  
で  
稼  
ぐ  
。

## いま本格基礎工事の現場へ。 テレスコクローラTK750誕生。

クローラ式特有の安定性や吊り上げ能力と、自動伸縮ブームの優れた作業性を合わせ持つ、コベルコのテレスコピッククローラクレーン。ブーム長さの変更など柔軟な現場対応力、ブーム組立・分解が不要であること、コンパクトボディと取り回しのよさ、不整地走破性による現場内機動力、安全性や快適性など、多彩な特長により広く評価を得ています。そして今、さらなる大型化と基礎仕様化のニーズに応じて、国内最大級の75トン吊りテレスコクローラTK750が新登場。大型エンジン・大容量油圧源の搭載と高い構造強度により、パイプロ・オーガ作業はもちろんクラムセルやハンマグラブなどのハードな基礎土木工事で、その新性能がより効率的な作業を可能にします。

T E L E S C O P I C C



もっと Solution  
ますます Evolution

ともに解決しあい、互いに進化しあい。  
もっと敏感に変化を捉え、新しさに満ちた提案を。  
技術はもとより、環境、流通、IT、グローバルといった新視点から、  
より有益なソリューション(課題解決)で支援していくとともに、  
さらなる進化を遂げていくために。  
いよいよ私たちの新しい挑戦が始まりました。  
SEマークは私たちの新たな決意のシンボルです。



# 5大ポイント

- 1●バケット作業も可能な高強度テレスコブーム。
- 2●当社BMシリーズに匹敵する基礎対応力。
- 3●優れた安定性と吊り上げ能力。
- 4●輸送性に配慮した寸法・質量設定。
- 5●充実の安全配慮。



※掲載写真にはオーガ用油圧源やカウンタウエイト自力脱着装置などのオプション装備品が含まれています。

## 高強度・高剛性のテレスコピックブームを新開発。

### ■伸縮ブームならではの操作性を発揮。

状況に合わせてブーム長さをすばやく調整できる自動伸縮のテレスコブーム。資材のハンドリングなどの相伴作業で柔軟な作業性を発揮します。

●ブーム長さ **9.99～30.1m**

### ■軽量ブームで高い安定性を実現。

ブーム質量が重くなることを抑えながら高い強度と剛性を確保しました。クローラ式特有のどっしりとした足回りとあいまって、高い全周安定性を実現しています。

### ■バケット作業も可能な本格基礎作業対応ブーム。

全段シリンダ伸縮の4段構成で、各段の差込部分が長く高い剛性を発揮。また各部をきっちりと補強して強度を確保。パイプロやオーガはもとより、クラムセルやハンマグラブといったハードな基礎作業までに対応可能です。

●クラムセル **1.2m<sup>3</sup>バケット**  
(ブーム長さ20m以下、5.5t×12m)

●ハンマグラブ **φ1,000～φ1,500mm**

**ITCS**

[ITCS]とは、Intelligent Total Control Systemの略で、コンピュータを使って機械の運転を総合制御する先進性あふれる装置およびシステムの名称です。

# 作業性能

## 高い安定性が支えるクレーンとしての基本能力。

■クレーンとしての高い作業能力を装備。

●最大定格総荷重 **75t×3.0m**

●定格ラインプル

主巻・補巻とも **68.7kN {7.0tf}**

●最大地上揚程 **30.4m**

■スピーディな巻き上げロープ速度を実現。

主巻・補巻とも **120m/min** (1層)

■吊り荷作業で実用的な高い能力。

クレーン作業で頻繁に使う作業半径20mの能力は4.8トン(30.1mブーム)。またフルブームでの最大定格荷重18.5トンを半径8mまでキープしています。

●作業半径20mでの吊り上げ能力(4段) **4.8t**

●**18.5**トン吊れる最大作業半径(4段) **8.0m**

■全高制限のある現場で高い吊り能力を発揮。

最短ブーム長を9.99mと短く抑え、さらにウインチ配置に工夫を加えブームフット部を後方へレイアウト。高架下などの高さ制限のある場所でも大きな吊り上げ能力を誇ります。

●高さ制限7m時

**26t×7.4m**

●高さ制限9m時

**28.1t×6.6m**

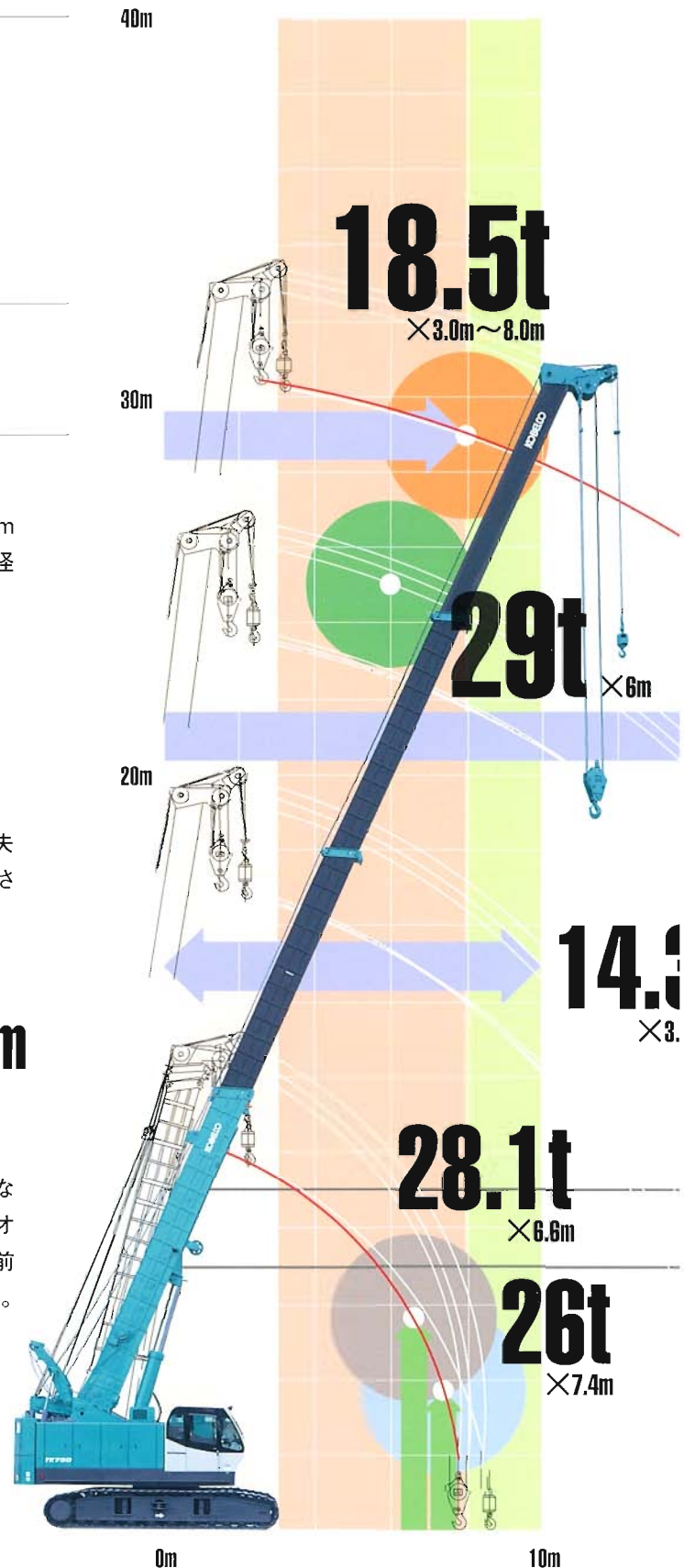
■後端旋回半径3.95mのコンパクトボディ。

独自のフレーム構造とウインチ上下配置により、コンパクトな後端旋回半径を実現(特許出願中)。また、サードウインチ(オプション)を搭載しても後端旋回半径はそのままのサード前置きレイアウトを採用。サードドラムを目視することが可能です。

■中間カウンタウエイト時の  
定格総荷重を設定。(オプション)

本体質量制限のある栈橋などでも使用できるようにカウンタウエイト中間6トン時の定格総荷重設定、あるいはウエイト無しの場合の設定も可能。安全に配慮したカウンタウエイト自動検出機能付きです。

■中間ウエイトでもフルブーム最小角度時  
能力**1.15t×25.0m**を確保。





# 輸 送 性 ・ 整 備 性

優れた輸送性、整備性で、実稼働時間を確保。

■輸送のしやすさを考えた寸法および質量設定。



■メンテナンスフリーの湿式ウインチ。



湿式ディスクブレーキは強制油冷式で焼付きがなく、またバンドレス構造なのでバンド調整やライニング交換なども不要。メンテナンスの手間と費用を大幅に節減できます。しかも、ドラムが大径大容量なのでワイヤロープが傷みにくく長く使用できます。

カウンタウエイト構成  
**6.0t + 9.0t**



■ブームの組立・分解が不要なテレスコピックブーム。

ブーム伸縮に時間も労力もかかりませんから、時間を最大限に実作業に活用可能。また組立・分解・保管のためのスペースを確保する必要もありません。さらに安全面でも組立分解時の事故の恐れがなく安心です。

■ロックピンの半自動格納機能付きクローラ幅伸縮機構を装備。

■操作性に優れたカウンタウエイト自力脱着装置（オプション）。

主巻操作でカウンタウエイトを脱着できます。

■作動油タンクに高性能フィルタ採用。

コベルコのクレーンで初採用、従来に比べて目が細かい高性能作動油フィルタを採用。微細な異物も除去でき油圧系の信頼性を向上させました。

■国土交通省の低騒音型建設機械に指定。



各種の静音技術を駆使して低騒音運転を実現。また、湿式ウインチの採用により、作業時の耳障りなブレーキ泣きもありません。



■2次排出ガス対策型建設機械に指定。

## オペレータにゆとりと安心を与える安全性、快適性。

### 11CS ■接触などを未然に防ぐ作業範囲制限装置。



ブーム角度(上限/下限)、ブームトップ高さ、作業半径をあらかじめ設定することで、ブームの作動範囲を制限できます。設定位置に近づくと警報音が知らせ自動停止。ホイールクレーンで実績豊富な信頼高い機能です。接触を防止するだけでなく、繰り返し作業の効率アップにも使えます。

### 11CS ■誤作動を防ぐエンジン始動時安全機能。

操作レバーが入った状態でエンジンを掛けてしまっても、マシンのすべての作動部が動かない安全設計。レバーを一度中立に戻して初めて操作が可能になります。

### 11CS ■クローラ張出確認スイッチを標準装備。



クローラ縮小時のブームや旋回誤操作による転倒を防止。過負荷防止装置に荷重表示されないクローラ格納モードの状態から、張出確認スイッチを確認側に2秒以上倒すと、クローラ張出モードに変わり、再確認を音声で促します。

### ■3重配慮でフリーフォールの誤作動を防止。

フリーフォール切替スイッチ、解除キーが必要なフリーフォールロック機能、フリーフォールインタロックと、3つの手順を踏んで初めて自由降下作業が行えます。



操作ミスなどによる吊り荷の落下を防ぐため、クレーン作業では自由降下(フリーフォール)作業は行わないでください。

### 11CS ■万一のマシントラブルを早期発見。



マルチディスプレイの液晶表示部は、燃料、作動油、冷却水などに関する20項目の異常表示機能と、電磁弁やセンサ類など電気系トラブルを全53項目にわたり自己診断表示する機能を装備しています。

### 11CS ■カウンタウエイト自動検出機能を装備可能(オプション)。

カウンタウエイトをフル装備せず、中間(6トン)あるいは無しで作業する場合の保安装置。ウエイトの枚数を自動検出し、その重さにあわせて定格総荷重を過負荷防止装置に適用させます。

### ■各種監視カメラをオプション設定。



乱巻きなどのアクシデントの早期発見に役立つドラム監視カメラを主補ともに、さらに周辺作業者の安全確保に貢献する後方監視カメラを用意しています。見やすく操作しやすいモニタ画面ですばやく確認できます。

### ■940mm幅で広さにゆとりのキャブ空間。

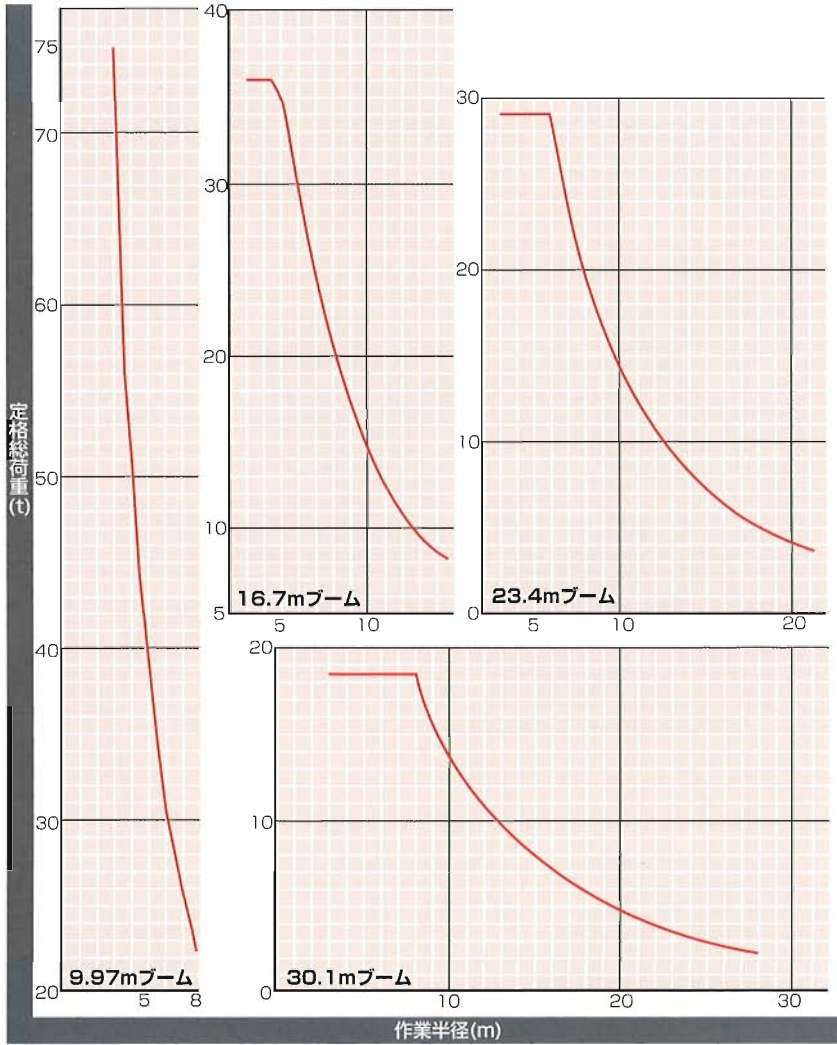


- ワイドな前方視界、クリアな上方視界の新型キャブ。
- ホコリの侵入を抑える外気導入加圧式エアコン。
- チルトリクライニング機能付きのクロスシート。
- 自動選局、時計付きAM/FMラジオ。
- 強化型グリーンガラス採用。
- 小物を置けるラゲッジボックス付き。

- 乗降遮断式のゲートロック。
- 周囲に注意を促す旋回警告灯。
- ブーム長さ計をブーム右側に設置して保護。
- クローラは進行方向表示マーク付き。
- 水準器を標準装備。



## ■定格総荷重曲線

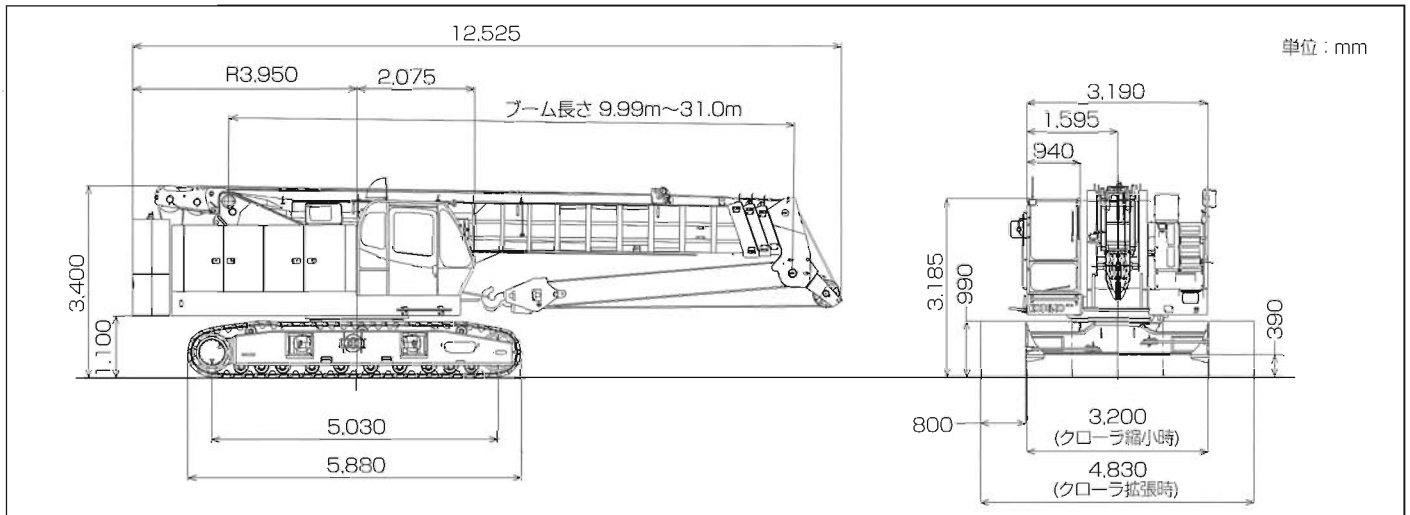


## ■主要諸元

項目	型式	TK750	
最大定格総荷重	9.99mブーム	t×m 75.0×3.0(11本掛)	
	16.7mブーム	t×m 36.0×4.5(6本掛)	
	23.4mブーム	t×m 29.0×6.0(5本掛)	
	30.1mブーム	t×m 18.5×8.0(4本掛)	
補助シーブ(最大)	t	7.0(1本掛)	
ブーム長さ	m	9.99~30.1	
主フック最大地上揚程	m	30.4	
主フック最大作業半径	m	27.8	
巻上ロープ速度	主巻	m/min 120(1層目)	
	補巻	m/min 120(1層目)	
	サード(オプション)	m/min 100(1層目)	
ブーム伸長速度	sec/m	125/20.1	
ブーム上げ速度	sec/度	64/0~83	
旋回速度	min <sup>-1</sup>   rpm	2.5   2.5	
走行速度	km/h	1.9/1.2	
作業時質量	t	64.8	
平均接地圧	kPa   kgf/cm <sup>2</sup>	79.0   0.805	
登坂能力	% (度)	40 (21.8)	
定格ラインプル	主巻	kN   tf	68.7   7.0
	補巻	kN   tf	68.7   7.0
	サード(オプション)	kN   tf	52.0   5.3
エンジン	名称	三菱6D24-TLE2A	
	定格出力	kW/min <sup>-1</sup>   PS/rpm	
ワイヤロープ	主巻	mm×m	IWRC6×Fi(29) 難燃性 φ22×170
	補巻	mm×m	IWRC6×Fi(29) 難燃性 φ22×75
	サード(オプション)	mm×m	IWRC6×ES(26) 難燃性 φ18×170

※単位は国際単位系のSI単位で、| |内は従来表示です。  
※各速度は軽負荷時の値であり、負荷により変動します。

## ■全体図



つり上げ荷重5t以上の移動式クレーン運転には「移動式クレーン運転士免許証」、クラムセル作業には「車両系建設機械(整地ほか)運転技能講習修了証」、基礎工事には「車両系建設機械(基礎用)運転技能講習修了証」がそれぞれ必要です。

■お問い合わせは……

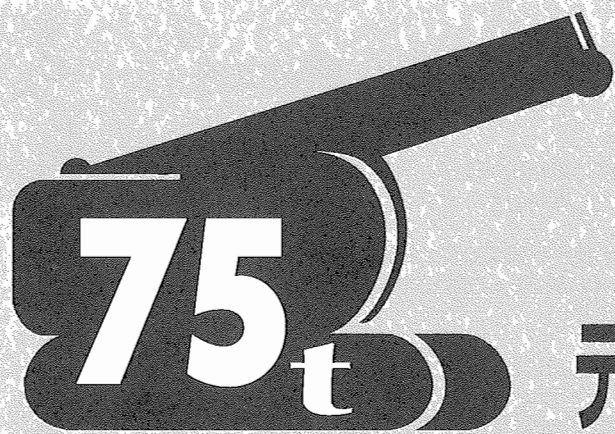
## コベルコクレーン株式会社

東京本社 / 〒141-8626 東京都品川区東五反田2-17-1 ☎03-5789-2130

北海道 ☎011-377-1902・宮城 ☎0223-24-1482・東京 ☎03-5789-2125

市川 ☎047-328-4311・北陸 ☎076-466-3900・東海 ☎052-603-1205

近畿 ☎06-6414-2103・中国 ☎082-810-3880・九州 ☎092-503-3329



# TK750

型式名 TK750

## テレスコピッククローラクレーン

最大定格総荷重75t×3.0m

### ▶主要諸元

型式		TK750		
●質量				
全装備質量 (標準仕様)	t	64.8		
平均接地圧	kPa[kgf/cm <sup>2</sup> ]	79.0 {0.805}		
●クレーン部主要諸元				
最大定格総荷重	9.99mブーム	t×m	75.0×3.0 (11本掛)	
	16.7mブーム	t×m	36.0×4.5 (6本掛)	
	23.4mブーム	t×m	29.0×6.0 (5本掛)	
	30.1mブーム	t×m	18.5×8.0 (4本掛)	
	補助シーブ (最大)	t×m	7.0 (1本掛)	
ブーム長さ	m	9.99~30.1		
主フック最大地上揚程	m	30.4		
主フック最大作業半径	m	27.8		
ロープ速度	主巻	m/min	120 (1層)	
	補巻	m/min	120 (1層)	
	サード (オプション)	m/min	100 (1層)	
定格ラインプル	主巻	kN {tf}	68.7 {7.0}	
	補巻	kN {tf}	68.7 {7.0}	
	サード (オプション)	kN {tf}	52.0 {5.3}	
ブーム伸長速度	sec/m	125/20.1		
ブーム上げ速度	sec/度	64/0~83		
旋回速度	min <sup>-1</sup> {rpm}	2.5 {2.5}		
主ブーム形式	箱型4段式、2・3段同時、4段単独伸縮			
ブーム起伏装置	複動油圧シリンダ直押し式 (1本)			
ブーム伸縮装置	複動油圧シリンダ直押し式 (3本)			
巻上装置	独立ウインチ2基、減速機内蔵ディスク式+モータ内蔵ディスク式 (スプリングセット油圧解放ディスク式) フットブレーキ (ポジブレーキ) およびスプリングセット油圧解放式ネガブレーキ			
旋回装置	油圧モータ駆動遊星歯車減速式、ブレーキ付 旋回中立フリー方式または旋回中立ブレーキ方式 (オプション)			
●ワイヤロープ				
主巻	mm×m	φ22×170 IWRC6×Fi (29) c/o難燃性		
補巻	mm×m	φ22×75 IWRC6×Fi (29) c/o難燃性		
サード (オプション)	mm×m	φ18×170 IWRC6×Ws (26) c/o難燃性		
●油圧装置				
油圧ポンプ形式	4連 (2連可変プランジャ+2連ギヤ) +4連 (2連可変プランジャ+2連ギヤ)			
作動油量	ℓ	860 (タンク内)		
●上部旋回体				
エンジン	型式	三菱6D24-TLE2A		
	種類	水冷直列6気筒インタークーラターボ付直接噴射式ディーゼル		
	総排気量	ℓ	11.945	
	定格出力	kW/min <sup>-1</sup> {PS/rpm}	235/2,000 {320/2,000}	
	最大トルク	N·m/min <sup>-1</sup> {kgf·m/rpm}	1,245/1,400 {127/1,400}	
燃料タンク	ℓ	400		
●下部走行体				
走行装置	油圧モータ駆動、遊星減速、動輪直結式、シューインモータ採用			
走行速度	km/h	高速1.9/低速1.2		
登坂能力	%(度)	40 (21.8)		

単位は国際単位系のSI単位で、{ }内は従来表示です。

# KOBELCO



## ▶ 定格総荷重

### ■ 注意事項

(1) 定格総荷重は、水平堅土上において機体を水平に設置した状態で転倒荷重の78%を越えない値に基づくものであり、かつ、移動式クレーン構造規格第14条における前方安定度も満足する値で、フックその他のつり具等の質量を含んだ値です。

□の部分には機械の強度によって定められ、他は機械の安定によって定められています。

フックの種類	75t	32t	7t	7t軽量
質量	800kg	500kg	160kg	60kg

\*7t軽量ボールフックはオプションです。

(2) 定格総荷重をつる場合にも風の影響、地盤の状態、作業速度、その他安全に有害な状況がある時は、オペレータは荷重の軽減、作業速度を遅くするなど状況に応じた判断をする責任があります。

(3) 作業半径とは、クレーン旋回中心よりつり上げ荷重の重心までの水平距離を意味します。作業半径はブームのたわみを含んだ実際の値に基づいていますので、必ず作業半径を基準として作業を行ってください。

(4) クレーン作業中は必ずクローラフレームを規定位置まで張出してください。

(5) 補助シーブの定格総荷重は、ブーム長さ9.99mから16.7mまでのブーム長さにおいては、ブームの定格総荷重より75tフックの質量(800kg)、16.7mを超え最長ブーム長さにおいては、ブームの定格総荷重より32tフックの質量(500kg)を差し引いた値と等しくかつ限度を7,000kgとします。

(6) サード巻の定格総荷重は、ブームの定格総荷重を適用しますが、限度を31,800kgとします。

(7) ブームの長さが規定の長さを越える場合には、規定の長さか1段上のブーム長さのいずれか、小さい方の定格総荷重で作業を行ってください。

(8) 定格総荷重表において空欄となっている部分では作業を行うことはできません。(最小ブーム角度以下に倒れますと無負荷で転倒することもありますので、充分注意してください。)

(9) 主巻吊りの主フックの最小巻掛本数は、ワイヤロープ本数7,000kgを超えない範囲で決定しますが各ブーム長さに対する標準巻掛本数は下記の通りです。

ブーム長さ	9.99m	16.7m	23.4m	30.1m
使用フック	75tフック		32tフック	
巻掛数	11	6	5	4

(10) サード巻吊りの主フック最小巻掛本数は、ワイヤロープ本数5,300kgを超えない範囲で決定しますが、各ブーム長さに対する標準巻掛本数は下記の通りです。

ブーム長さ	9.99m	16.7m	23.4m	30.1m
使用フック	75tフック		32tフック	
巻掛数	6	6	4	4

(11) 操作ミスなどによるつり荷の落下を防ぐため、クレーン作業では自由落下作業は行わないでください。

## ■ 15tカウンタウエイト 取付時

(単位：t)

作業半径 (m) \ ブーム長さ (m)	9.99	16.7	23.4	30.1	ブーム長さ (m) \ 作業半径 (m)
3.0	75.00	36.00	29.00	18.50	3.0
3.5	60.00	36.00	29.00	18.50	3.5
3.7	56.00	36.00	29.00	18.50	3.7
4.0	51.00	36.00	29.00	18.50	4.0
4.5	44.50	36.00	29.00	18.50	4.5
5.0	39.50	35.00	29.00	18.50	5.0
5.5	34.50	33.00	29.00	18.50	5.5
6.0	30.50	29.50	29.00	18.50	6.0
6.5	28.20	27.00	26.10	18.50	6.5
7.0	26.00	24.50	23.20	18.50	7.0
7.5	23.75	22.50	21.60	18.50	7.5
7.7	22.35	21.65	20.90	18.50	7.7
8.0		20.50	20.00	18.50	8.0
8.5		18.80	18.45	17.00	8.5
9.0		17.15	16.95	15.50	9.0
9.5		15.75	15.55	14.50	9.5
10.0		14.55	14.35	13.50	10.0
11.0		12.50	12.30	12.25	11.0
12.0		10.90	10.70	11.00	12.0
13.0		9.55	9.35	9.90	13.0
14.0		8.50	8.25	8.80	14.0
14.4		8.10	7.85	8.40	14.4
15.0			7.30	7.85	15.0
16.0			6.50	7.05	16.0
17.0			5.80	6.35	17.0
18.0			5.25	5.75	18.0
19.0			4.70	5.20	19.0
20.0			4.25	4.80	20.0
21.0			3.85	4.30	21.0
21.1			3.80	4.25	21.1
22.0				3.95	22.0
23.0				3.60	23.0
24.0				3.30	24.0
25.0				3.00	25.0
26.0				2.70	26.0
27.0				2.40	27.0
27.8				2.25	27.8
最小ブーム角度	0°	0°	0°	0°	最小ブーム角度

※表中の太線で囲まれた部分は、ブーム等の強度によって定められた値です。

■ 6tカウンタウエイト 取付時 (オプション能力設定)

(単位：t)

作業半径 (m) \ ブーム長さ (m)	9.99	16.7	23.4	30.1	ブーム長さ (m) \ 作業半径 (m)
3.0	75.00	36.00	29.00	18.50	3.0
3.5	60.00	36.00	29.00	18.50	3.5
3.7	56.00	36.00	29.00	18.50	3.7
4.0	51.00	36.00	29.00	18.50	4.0
4.5	41.05	36.00	29.00	18.50	4.5
5.0	34.05	33.20	29.00	18.50	5.0
5.5	28.60	28.20	27.60	18.50	5.5
6.0	24.60	24.20	23.95	18.50	6.0
6.5	21.45	21.05	20.80	18.50	6.5
7.0	18.95	18.55	18.30	18.50	7.0
7.5	16.90	16.50	16.30	16.90	7.5
7.7	16.20	15.75	15.55	16.25	7.7
8.0		14.80	14.60	15.30	8.0
8.5		13.35	13.15	13.85	8.5
9.0		12.15	11.95	12.60	9.0
9.5		11.10	10.85	11.50	9.5
10.0		10.15	9.95	10.55	10.0
11.0		8.60	8.40	9.00	11.0
12.0		7.35	7.15	7.75	12.0
13.0		6.35	6.15	6.75	13.0
14.0		5.55	5.30	5.90	14.0
14.4		5.25	5.00	5.55	14.4
15.0			4.60	5.15	15.0
16.0			4.00	4.55	16.0
17.0			3.50	4.00	17.0
18.0			2.95	3.55	18.0
19.0			2.50	3.15	19.0
20.0			2.05	2.70	20.0
21.0			1.75	2.35	21.0
21.1			1.70	2.30	21.1
22.0				2.00	22.0
23.0				1.70	23.0
24.0				1.40	24.0
25.0				1.15	25.0
最小ブーム角度	0°	0°	0°	27.3°	最小ブーム角度

※表中の太線で囲まれた部分は、ブーム等の強度によって定められた値です。

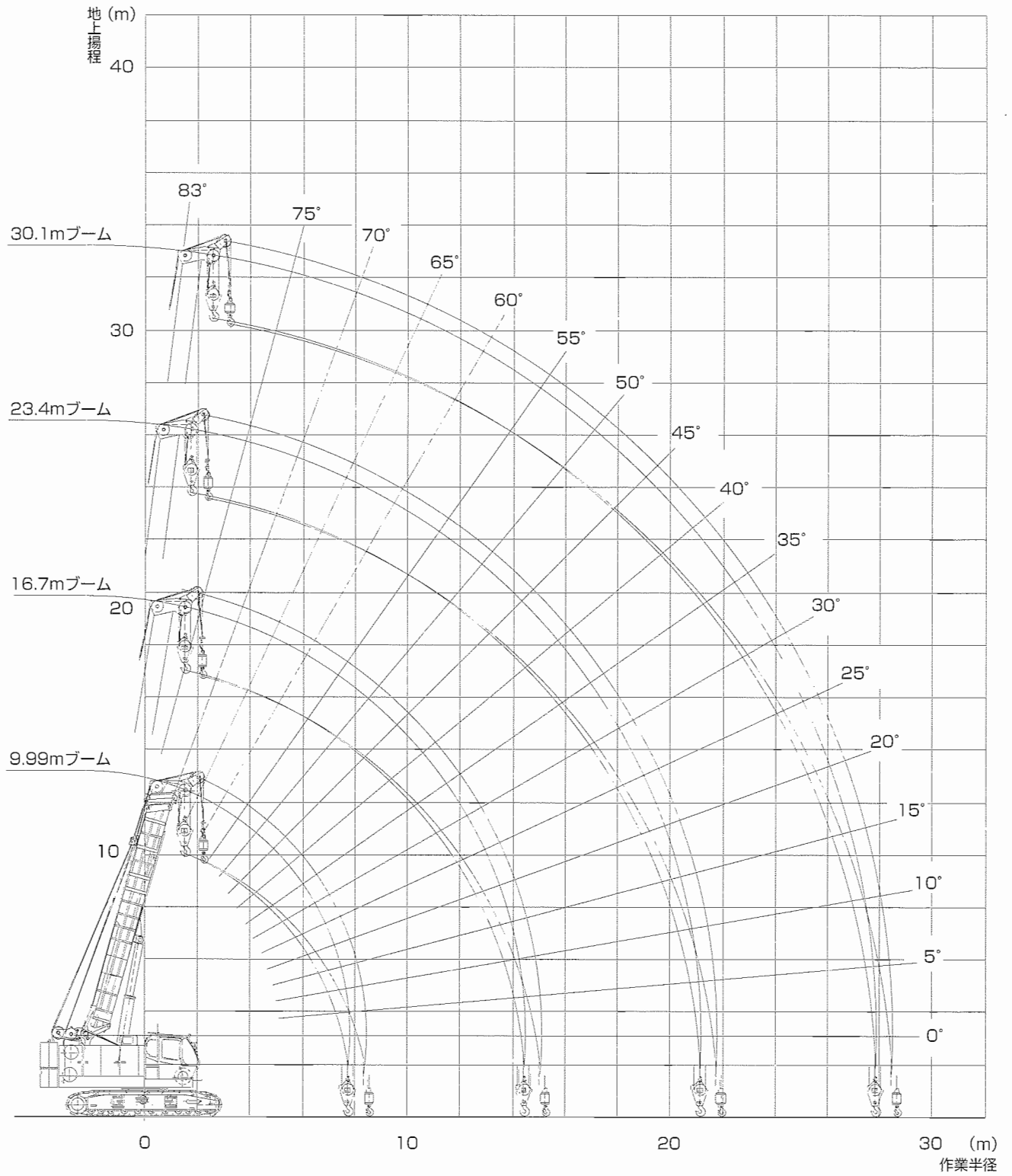
■ カウンタウエイトなし (オプション能力設定)

(単位：t)

作業半径 (m) \ ブーム長さ (m)	9.99	16.7	ブーム長さ (m) \ 作業半径 (m)
3.0	30.00	20.00	3.0
3.5	30.00	20.00	3.5
3.7	30.00	20.00	3.7
4.0	30.00	20.00	4.0
4.5	30.00	20.00	4.5
5.0	24.50	20.00	5.0
5.5	20.45	20.00	5.5
6.0	17.45	17.05	6.0
6.5	15.10	14.75	6.5
7.0	13.25	12.90	7.0
7.5	11.75	11.35	7.5
7.7	11.20	10.80	7.7
8.0		10.10	8.0
8.5		9.05	8.5
9.0		8.10	9.0
9.5		7.35	9.5
10.0		6.65	10.0
11.0		5.50	11.0
12.0		4.60	12.0
13.0		3.85	13.0
14.0		3.25	14.0
14.4		3.05	14.4
最小ブーム角度	0°	0°	最小ブーム角度

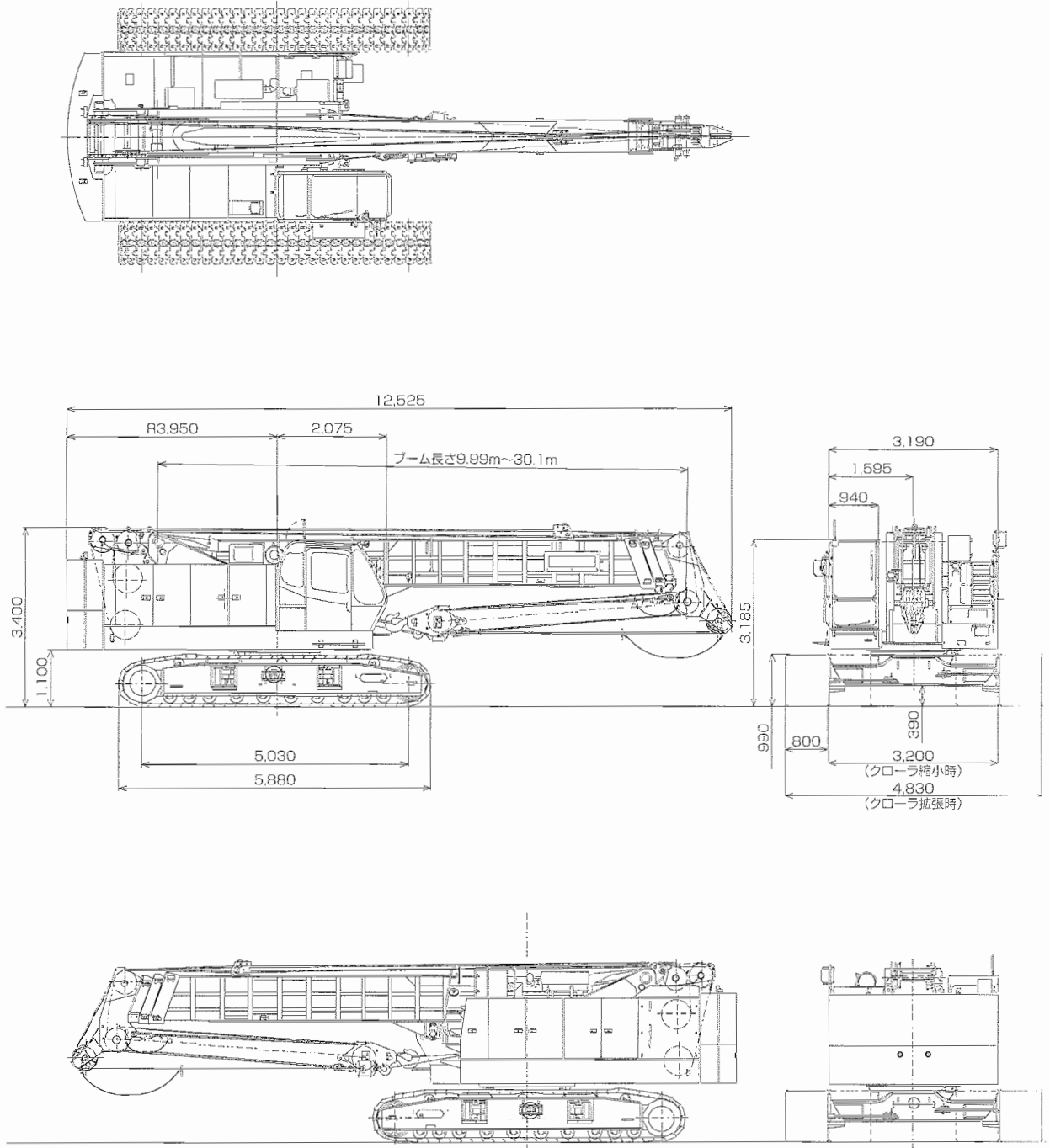


▶全体図 (単位:mm) \*本図はブームのたわみを含んでいません。



▶全体図 (単位:mm)

縮尺: 約1/120





## 標準装備品

●上下部本体
カウンタウエイト15.0t (6.0t+9.0t)
800mm幅シュー
165G51バッテリー
電動ハンドスロットル
主補速度可変コントローラ
運転席サイドデッキ：幅300mm×長さ970mm
左ガード昇降ステップ
アンチスリップシート (ガード上面)
標準付属工具および給脂器具
工具箱 (右ガード内)
前照灯×3
バックミラー×2
●運転室
エアコン
ラゲッジボックス
カップキーパ
ラジオ (FM/AM)
灰皿
シガーライター
間欠式ワイパ&ウインドウウォッシャー (天窓/前面/前面下窓)
サンバイザ
天井ブラインド
グリーンガラス
フロアマット：布製
ブレーキペダルカバー：ゴム製
靴置きトレイ

●安全装置
過負荷防止装置 (自動停止)
過負荷防止装置解除防止キー
マルチディスプレイ (液晶)
フック過巻自動停止装置
作業範囲制限装置
乗降遮断式レバーロック
走行レバーロック
ケーブル式ドラムパウル (主巻/補巻)
中立時ネガブレーキ (主巻/補巻/走行)
ブレーキフェイルセーフ機構 (主巻/補巻/走行)
サービスブレーキペダルロック (主巻/補巻)
中立フリー/ブレーキ切替表示灯 (主巻/補巻)
中立フリー/ブレーキ切替スイッチ (主巻/補巻)
中立ブレーキ解除防止キー (主巻/補巻)
エンジン停止時ブレーキ作動装置
油圧安全弁
ブーム伸縮順序誤動作防止装置 (自動停止)
ブーム伸縮保安装置
ブーム起伏保安装置
巻上保安装置 (主巻/補巻)
玉掛ワイヤ外れ止め装置
ホーン
旋回ロックピン
旋回フラッシュ/ブザー
マルチボイスアラーム：過巻/過負荷/クローラ張出確認
水準器

## オプション装備品

サードドラム：ワイヤロープφ18×170m、フリーフォール無し
4連バルブ：最高使用圧力17.2MPa{175kgf/cm <sup>2</sup> } 最高供給流量40ℓ/min
オーガ用油圧源：最大出力馬力145kW{200PS} 最大使用圧力30.0MPa{305kgf/cm <sup>2</sup> } 最大供給流量425ℓ/min (流量切替スイッチ付)
油圧式タグライン：φ10×45m
能力設定：中間カウンタウエイト/カウンタウエイト無し
旋回中立ブレーキ *旋回中立フリーとの切替は不可
7t軽量フック：フック質量60kg
カウンタウエイト自力脱着装置
トランスリフタ
フットアクセル：右側

ブーム起伏ペダル：左側
ブーム起伏ペダル：右側 *フットアクセルと同時に取付け不可
エンジン回転固定スイッチ：4段切替
キャブ天井ガード
サイドキャットウォーク (手すり無)：幅300mm×長さ3,710 (右) /4,090 (左) mm
後方確認カメラ (カラー)：モニタ付
主補ドラム監視カメラ (白黒)：照明、モニタ付
過負荷外部表示灯：角型3色灯
ワンウェイコール
外部音声アラーム：走行/旋回
電動式燃料給油ポンプ
消火器
扇風機

\*オーガ用油圧源をパイプロ用など他のアタッチメントに使用する場合は弊社下記窓口までお問い合わせください。  
アタッチメントの種類によっては改造が必要な場合や、使用出来ない場合があります。

つり上げ荷重5t以上の移動式クレーンの運転には「移動式クレーン免許証」、クラムセル作業には「車両系建設機械 (整地・運搬・積込み・掘削) 運転技能講習修了証」、基礎工事には「車両系建設機械 (基礎) 運転技能講習修了証」がそれぞれ必要です。

■お問い合わせは……

## コベルコクレーン株式会社

東京本社 / 〒141-8626 東京都品川区東五反田2-17-1 ☎03-5789-2130

北海道 ☎011-377-1902・宮城 ☎0223-24-1482・東京 ☎03-5789-2125

市川 ☎047-328-4311・北陸 ☎076-466-3900・東海 ☎052-603-1205

近畿 ☎06-6414-2103・中国 ☎082-810-3880・九州 ☎092-503-3329