



最大定格総荷重

CRANE BOOM

100t × 3.8m

ブーム長さ

CRANE BOOM

13.8m ~ 62.6m

BM1000G

KOBELCO

**BM1000G**

最大定格総荷重

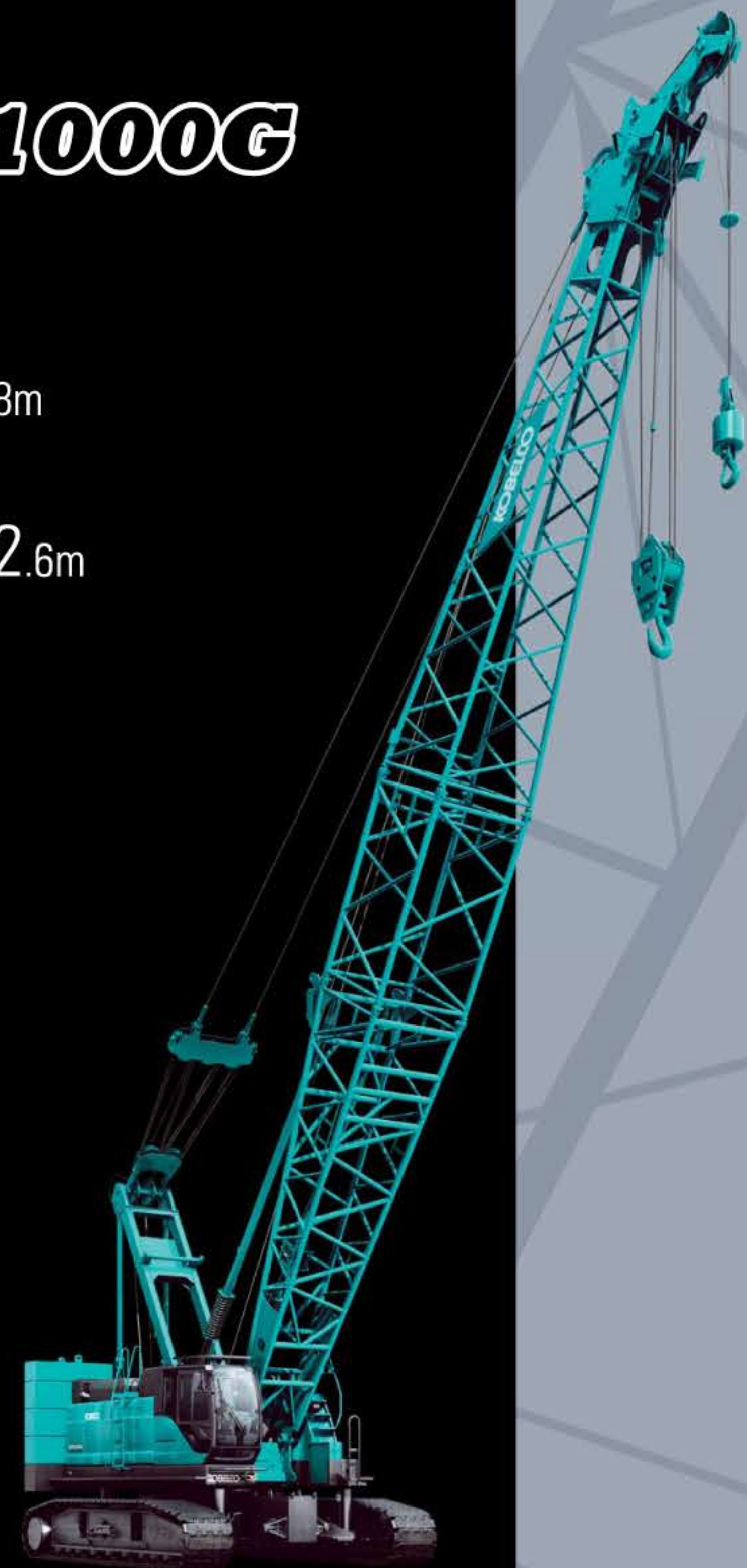
CRANE BOOM

100t × 3.8m

ブーム長さ

CRANE BOOM

13.8m ~ 62.6m

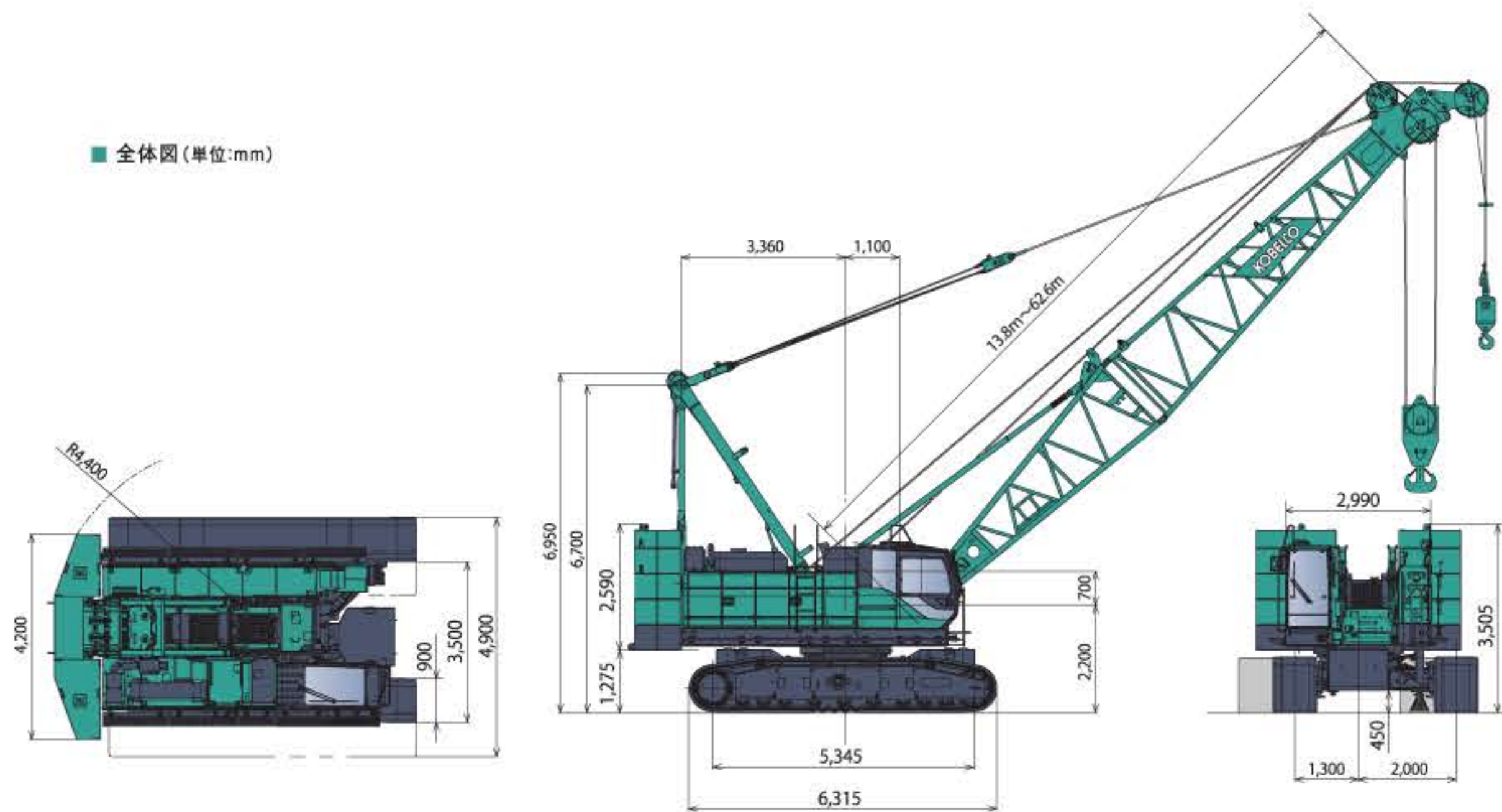


■ 主要諸元 (型式:BM1000G)

項目	単位	値
クレーン	最大定格総荷重	t×m 100×3.8
	ブーム長さ	m 13.8~62.6
	主巻	m/min 110~3*
ロープ速度*	副巻	m/min 110~3*
	ブーム起伏	m/min 50~3*
	サード (オプション)	m/min 120~3*
旋回速度	min.(rpm)	3.2(3.2)
走行速度	km/h	1.4/1.0*
作業時質量 (基本姿勢)	t	107
接地圧 (基本姿勢)	kPa	109
登坂能力 (tanθ)	% (度)	30 (16.7)
定格ラインプル	kN(tf)	132(13.5)
エンジン	名称	日野 P110-VC
	定格出力	kW/min* 271/1850
	燃料タンク容量	L 400
ワイヤロープ	主巻	mm φ28
	副巻	mm φ28
	ブーム	mm φ20
	サード (オプション)	mm φ26

各ロープ速度はドラム1層目での値です。  
\*印の速度は軽負荷の時の値であり、負荷により速度の変動があります。  
単位は国際単位系のSI単位で( )内は従来表示です。

■ 全体図 (単位:mm)



つり上げ荷重5t以上の移動式クレーン運転には「移動式クレーン運転士免許証」、クラムセル作業には「車両系建設機械(整地ほか)運転技能講習修了証」、基礎工事には「車両系建設機械(基礎用)運転技能講習修了証」がそれぞれ必要です。

**コベルコクレーン株式会社**

www.kobelco-cranes.com

東京 本社 / 〒141-8626 東京都品川区東五反田2-17-1 Tel:03-5789-2130

北海道 Tel:011-788-2386 / 宮城 Tel:0223-24-1482

横浜 Tel:045-834-9992 / 北陸 Tel:076-682-6300

東海 Tel:052-603-1205 / 近畿 Tel:06-6414-2103

中国 Tel:082-810-3880 / 九州 Tel:092-503-3329

■ お問い合わせは…

適用型式BM1000G(掲載写真・記載内容にはオプション品が含まれます。また、製品のご使用にあたっては取り扱い説明書を必ずお読みください。仕様は断りせずに変更することがありますのでご了承ください。)

BM1000G-1111103VF



# REALITY

## 基礎土木の現場に伝える力

時代を動かすのは、常に人間だ。無限の可能性を秘めた人間の能力は、いつも大きなうねりを見せながら時代をつくってきた。それは、最高の水準が常に変化し上昇し続ける基礎土木工事の現場も同じだ。

新たに誕生するMastertech-G/BM-Gにコベルコクレーンが注ぎ込んだのは、数字で表す性能を超えた性能。その領域にこそ、いま人間が求めている真実がある。力だけではなく、力以上のものを、地球が待つ新たな環境品質を。世界に向けて、Mastertech-G/BM-Gは、時代が求める真実に応えていく。



## SPEEDY

輸送システムの基本は機動性。安全性を確保しながら輸送のあらゆる場面で効率性と経済性を実現。

分解輸送質量: **31,000kg** 輸送幅: **2,990mm**



分解輸送質量: **25,600kg** 輸送幅: **2,990mm**



- コベルコ独自の「軽量旋回フレーム/カーボディ」  
剛性に優れた新構造と高品質の高強度剛板の採用により、同クラスの従来機種に比べ極めて軽量化。幅も縮小された旋回フレームやカーボディを創りあげた。かつてないほど容易な輸送と、分解・組立作業の効率化を実現する。
- 効率的な輸送を実現するアタッチメント。  
・分解・組立時のロスを防ぐ「ブームコネクティングホルダ」(オプション)・狭間に納める「ガイケーブル種込用ブラケット」(オプション)
- 安全性を高めた「ブーム組立・分解モード」
- リモコン操作の「下部トランスリアタ」

## ECOLOGY

クレーンが動くあらゆる場面を想定し、省エネルギーのための新たな機能を搭載。作業の無駄を排除しエンジンを革新することで、省燃費が実現されていく。

- Gウインチ  
無負荷または負荷が軽い場合、高速モードの使用で、エンジンの回転数を上げずに最高ラインスピードでの巻き上げが可能となった。
- AIS  
停車時のエンジンストップを促す「オートアイドルストップ (AIS)」を業界で初めて採用。各作業で省エネ運転を実施できる。



- Gエンジン  
最大エンジン回転数を抑制し燃費効率のよい範囲での運転を実施。一般的なクレーン作業で約10%の燃費改善効果がもたらされる。
- 低騒音型建設機械の基準値をクリア。  
国土交通省の低騒音型建設機械に申請中。
- 環境省グリーン購入法に適合。  
排出ガス2011年規制の基準値のクリアや低騒音型建設機械の指定取得により、環境省のグリーン購入法特定調達品目に適合している。

## FLEXIBILITY

さまざまな現場環境に応じ、思いのままに動くクレーンの快感。高度な操作性が求められる基礎土木工事において、的確な対応が可能になる。

- バックケット作業に最適な合流回路  
フリーフォール機能付き巻上合流回路で、主巻・補巻の負荷が異なる場合も両ウインチの速度の同調が容易に。バックケット作業にも高度に対応できる。
- 強力かつ安定したブレーキ力を発揮する湿式多板ディスクブレーキ。  
■湿式ウインチ  
ドラム 油圧モータ  
湿式多板ディスクブレーキ 減速機
- 広幅大容量ドラム  
ブレーキと減速機をドラムに内蔵することで、ブレーキドラム占有スペースが必要なくなり、ドラム幅を拡幅できた。重ね巻きによるロープの傷みが少なく、大きな巻き取り半径で乱巻きもしくいため、ワイヤロープの寿命を大幅に延ばせる。
- 現場状況に応じられる減トン仕様。(オプション)
- 作業の幅が広がる基礎土木向けオプション  
・2枚補助シーブ・大流量油圧源
- アタッチメントに応じた活用ができる大型サードドラム(オプション)

## UTILITY&SAFETY

使いやすさと安全性は、現場の環境と使う側の視点なしに生まれない。キャブ空間のレイアウトをはじめ、それを実現した設計が買かれる。



- 空間の容積拡大 (2.91 m<sup>3</sup>→3.10 m<sup>3</sup>) / キャブ全体にゆとりが生まれ、作業が快適に。
- フロントガラス面積の拡張 (1.0 m<sup>2</sup>→1.09 m<sup>2</sup>) / 視野範囲が拡大し運転条件が改善。
- 新型MLモニター/見えにくい角度も鮮明で、確認や指示もスムーズ。
- ショートレバー/握りやすく手になじむグリップは、旋回や方向転換も瞬時に。
- 乗降性を向上させたキャブ開口幅 (565 mm → 785 mm) / 乗り降りの負担が少ない。
- 足もと空間の拡大/フットワークのゆとりが疲労をやわらげ、ストレスを軽減。
- カウンターウエイト枚数自動検出/減トン調整時のミスを防ぎ安全も高まる。
- 状態認識機能を強化/クレーン本体の傾斜やアタッチメントの状況を正確に把握。
- 高品質シート素材/レバースタンドとシートにアジャスター付きでさらに快適に。
- フルトリムの内装/キャブ内の計器類を全てカバーした、高品質な居住空間。



## SPECIAL USE

基礎土木の現場でより使いやすさを発揮する、BMならではの設定。

- つり荷走行  
機材をつって移動することの多い基礎土木の現場向けに、BMではつり荷走行の能力を標準設定。
- BMのための強化ポイント  
■強化バックストップ ■大馬力エンジン  
■下部ブーム補強 (オプション)

