

地中障害撤去機 DHJ-45 スペック・仕様

最大トルク	オーガー ケリーバー	33 t・m 25 t・m(耐久性能)			
ケリーバー	8m × 4段				
オーガー回転数	1速 2速	3.4~14.5回転/分 6.9~29.1回転/分			
押込力	オーガー 特殊パワージャッキ	30 t 9.2 t (機械自重)			
引抜力	オーガー 特殊パワージャッキ	30 t 110 t			
設定掘削径	Φ800 Φ1000 Φ1200 Φ1500				
最大掘削設定値	設定掘削径 オーガー単体 特殊パワージャッキ併用(ロータリー無し) 特殊パワージャッキ併用(ロータリー付き)	Φ800 27.0m 24.3m 22.5m	Φ1000 22.0m 24.3m 22.5m	Φ1200 18.0m 24.3m 22.5m	Φ1500 14.0m - -
掘削芯との離隔	オーガー(定規鉄板含む) 744mm(100mmクリアランス確保) 特殊パワージャッキ 1100mm(100mmクリアランス確保)				
ウィンチ能力	主巻き 補巻き	15.0 t 6.2 t			
ワイヤー径	主巻き 補巻き	Φ26 Φ22			
機械重量	本体機重量 特殊パワージャッキ	60.0 t (ケリーバー含む) 9.2 t			
機械寸法	高さ 幅 長さ	16.06m 3.1m 8.79m/9.79m(特殊パワージャッキ面より本体機カウンタウエイト面)			

Multi Removal Technology

MRT工法

株式会社 丸建興業



株式会社 丸建興業

〒167-0022

東京都杉並区下井草3-2-1

TEL 03-3395-3261(代表)

FAX 03-3395-3594

<http://www.maruken-kougyou.co.jp/>

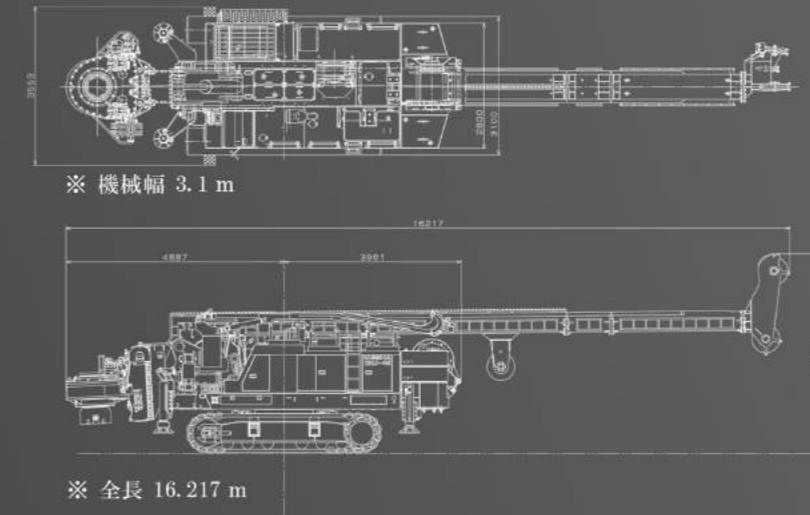
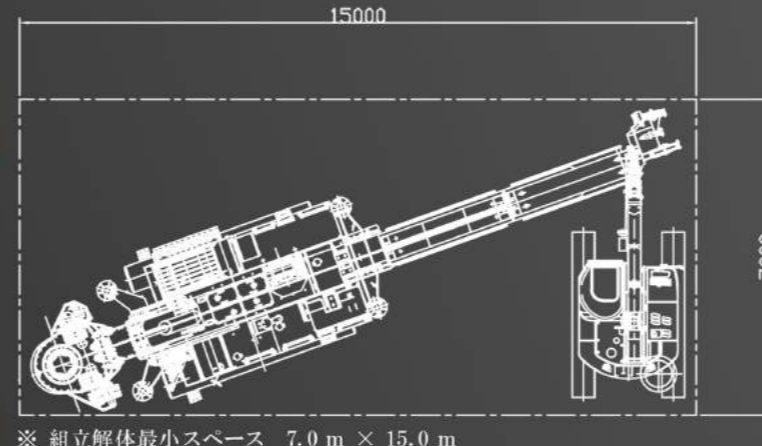
maruken@maruken-kougyou.co.jp

狭隘地への挑戦

MRT工法は「狭隘地」での「地中障害撤去」を目的に当社が研究開発した工法



『組立・解体の容易性』 4.9Tクレーンにて組立解体可能

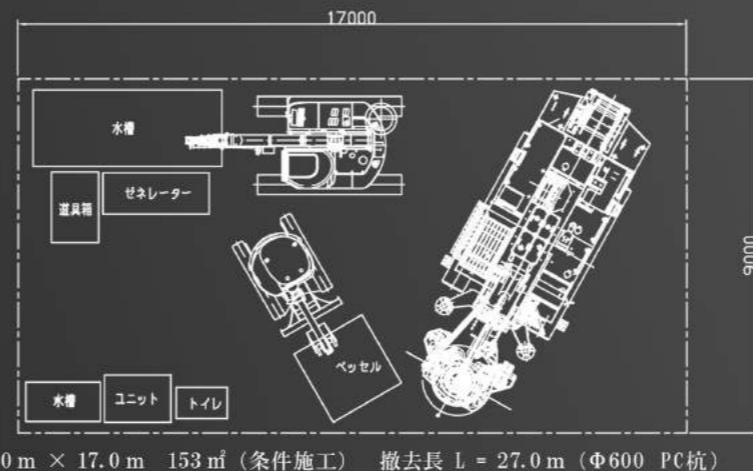


『MRT アタッチメント』

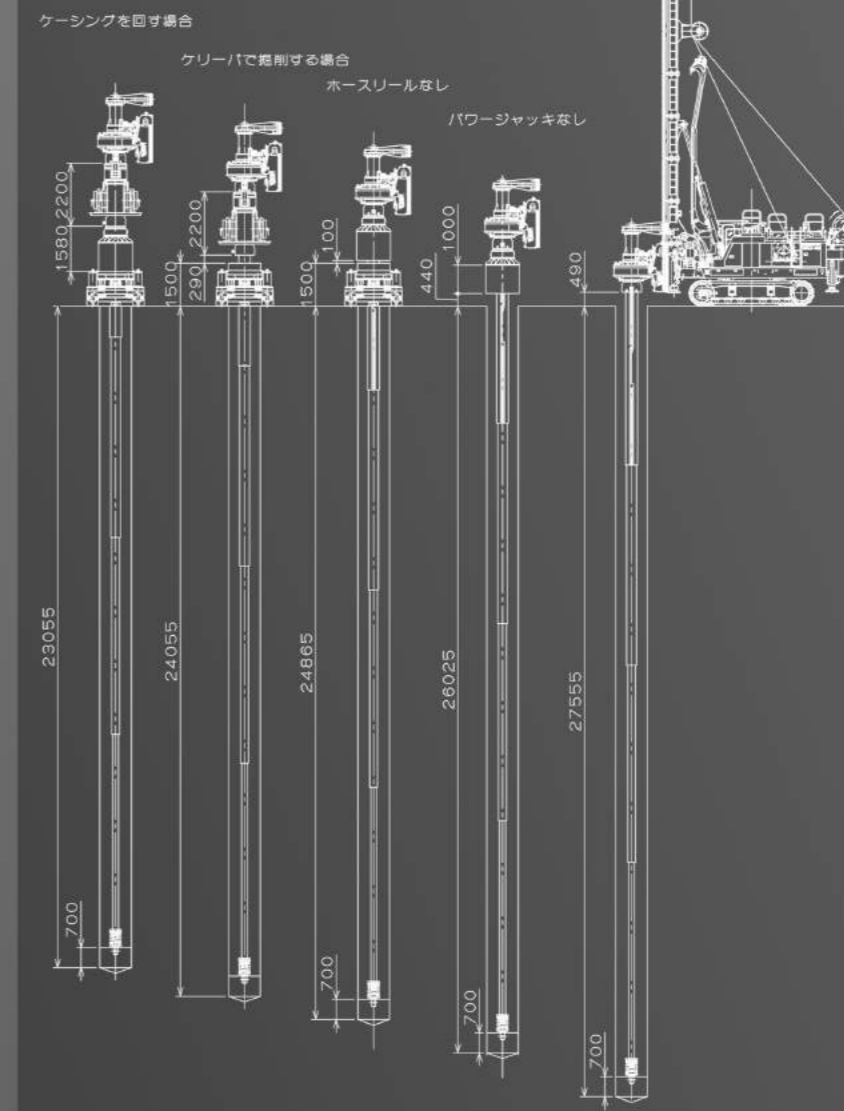


- 【特殊パワージャッキ】
- ・大深度掘削を行なう際使用する

『狭隘地対応機』 施工実績 約150㎡

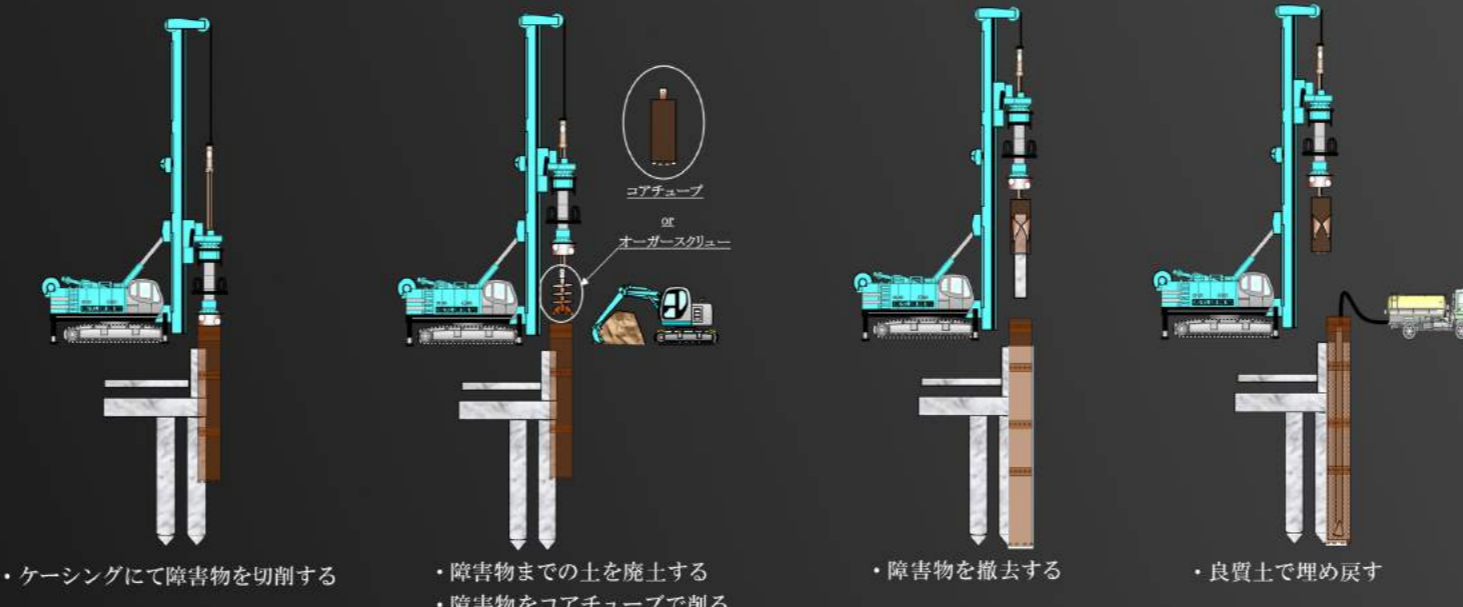


『最大掘削長』



- 【オーガー】
- ・地中障害までの土を廃土する
- ・地中障害を破砕する
- 【コアチューブ】
- ・地中障害をコア状に詰まらせる(ねじ切る)
- ・地中障害を削る

『施工フロー』



- 【ロータリー】
- ・油圧ホースを巻き取る装置
- ・油圧アタッチメントを回転させる事が可能
- 【MRT油圧ハンマー】
- ・障害物を掴み撤去する
- ・ロータリーを併用し障害物をねじ切る



- 【ダブルボトムバケット】
- ・水を含む土を掘削する
- ・砂層、礫層など強固な地盤を掘削する